

“ぬくもり”
一乗物産展



2020



“ぬくもり” 一乗物産展

本企画は、コロナ禍等で励ましあっている
サンガの「発」から誕生しました。

全国会員が

一堂に集わずとも（異体同心）

つながることができる場（広宣流布）を設け
温かなところ「ぬくもり」（報恩感謝）を届けあう
機縁となれば幸いです。

合 掌

以下の内容をよくご確認ください・ご了承のうえ、ご利用いただきますようお願いいたします。

1

ご利用にあたって

本企画は、会員相互の“ご縁を結ぶ場”の提供を主旨として、当事務局が全国の各事業者さまから頂戴した商品情報を、全国会員の皆さまにご案内することを目的としています。ご注文、お支払い、ご購入に関するお問い合わせ、お取引等についての一切は、事業者さま（売手）と会員さま（買手）で直接行ってください。

2

掲載商品の選択

本カタログでは各事業者さま1～2点の掲載をしております。また、掲載商品以外にも取扱商品がある場合もございますので、詳しくはそれぞれの事業者さまへお問い合わせください。

また、季節商品、数量限定商品など、生産時期等で在庫が無くなり「取扱終了」となっている場合もございます。

なお、掲載写真については、実物と色味など異なる場合もございます。

3

お申込み（ご注文）方法

ご注文方法は、各事業者さまにお問い合わせいただき、ご確認ください。FAX注文については、各事業者さまによって形式が異なりますので、まずはお電話でご確認の上、ご注文ください。

4

送 料

この度「コロナ禍等の支援」として本冊子をご案内しております。原則、商品代金以外に“別途送料”がかかりますが、お店によっては「送料無料」でご紹介されている事業者さま、また、別途手数料がかかる事業者さまもいらっしゃいます。詳しくは各事業者さまへお問い合わせください。

5

お支払い方法

お支払方法は各事業者さまによって異なります。「振込・現金書留・代引き・クレジットカード」のいずれかをご選択いただく形となります。お振込先の口座番号などは、ご注文の際にそれぞれご確認ください。

※別途手数料がかかる場合がございます。

※お支払方法が「振込」「現金書留」の場合は、入金（送金）確認後の発送となりますのでご了承ください。

6

留意事項

本企画の会員相互の“ご縁を結ぶ場”とした“マッチング方式”の性質上、万が一お取引の際にトラブル等が発生した場合、当事者以外（事務局）が対応することが基本的に難しい事情をご承知のうえご利用ください。原則として、事業者さま（売手）と会員さま（買手）の間でご対応いただけますようお願いいたします。

7

その他

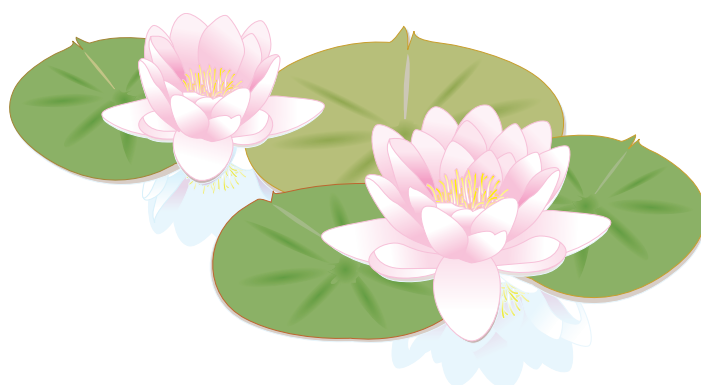
ご不明な点等ございましたら事務局（参拝受入グループ）までご連絡ください。

教務部 参拝受入グループ

TEL : 03-5341-1161

FAX : 03-5341-1261

受付時間 : 9:00~16:00



目 次

ご利用ガイド・ご留意事項

..... p.3 ~ p.4

食 品 (順不同)

魚 類 p.6 ~ p.10

肉 類 p.11 ~ p.13

野菜・果物 p.14 ~ p.16

菓 子 類 p.17 ~ p.21

そ の 他 p.22 ~ p.26

工 芸 品 (順不同) p.27 ~ p.28

生 活 用 品 (順不同) p.29 ~ p.30

本部が推薦する NPO・NGO・社会福祉法人について

..... p.31 ~ p.34



お会式・一乗まつり
ホームページでもご覧いただけます

て印 杉本水産

茨城教会

めひかり 丸干



めひかり
から揚げ用

500円 (税込)

☆別途送料がかかります

●商品内容/200g



350円 (税込)

☆別途送料がかかります

●商品内容/200g

<お店からの一言>

昭和22年からの営業をしています。水産食品工場として近海ものを専門に扱っております。当工場の商品は、農林大臣・水産庁官各賞をはじめ数多くの評価を頂いております。

所在地：茨城県北茨城市大津町 310-2

営業時間：7:00 ~ 18:00

定休日：日・祝日

担当者名：杉本佳幸

【注文方法】

電話注文

【決済方法】

振込

TEL: 0293-46-0251 FAX: 0293-46-0686

有限会社 山鶴魚問屋

下田教会

金目つめ合せ干物セット

特選地のり



450円 (税込)

☆別途送料がかかります

●商品内容/1袋 (18g)



4,000円 (税・送料込)

●商品内容/金目鯛・真あじなど

<お店からの一言>

明治初期より、下田港で鮮魚仲卸商として創業致しております。無添加で減塩作りの干物のおいしさを味わって下されば幸いです。



所在地：静岡県下田市 2丁目 6-18

営業時間：8:00 ~ 17:00

定休日：無休

担当者名：山下知子

【注文方法】

電話注文・FAX

【決済方法】

振込

TEL: 0558-22-2131 FAX: 0558-22-2134

入久水産株式会社

三島教会

干物詰合せ

3,000円(税込)

☆別途送料がかかります

●商品内容/干物詰合せ



＜お店からの一言＞

創業明治41年。100年以上守り続けてきた伝統の味。

原料にもこだわった干物を西伊豆よりお届けします。

所在地：静岡県賀茂郡西伊豆町田子611-1

営業時間：8:00～17:00

定休日：土・日曜日

担当者名：鈴木和代

【注文方法】

電話注文・FAX

【決済方法】

振込

TEL:0558-53-1501 FAX:0558-53-1801

株式会社 中浩水産

石巻教会

灯台つぶ(ボイル)



760円(税込)

☆別途送料がかかります

●商品内容/1袋(200g)

＜お店からの一言＞

被災地の復興の礎になればと思い、社員一人ひとりの協力のもと、被災地の方々の従来の食文化を取り戻すよう日々努力し、また皆様のお力になればと思っております。



ホヤご飯の素

980円(税込)

☆別途送料がかかります

●商品内容/120g×2袋



所在地：宮城県牡鹿郡女川町市場通り 7-7

mail: info@nakakousuisan.jp

営業時間：8:00～17:00

定休日：日・祝日

担当者名：平田明子

【注文方法】

電話注文・

FAX・メール

【決済方法】

振込

TEL:0225-24-6711 FAX:0225-24-6712

阿部水産

石巻教会

寒流石巻産焼海苔



2,500円(税込) / 2,700円(税・箱代込)

☆別途送料がかかります

●商品内容 / 100枚 (全型10枚×10袋)

＜お店からの一言＞

海苔は宮城が全国で一番早く生産されます。初摘みは歯切れも良く、甘みのある海苔です。誠意を込めてお届けいたします。



おやつ海苔セット (5種類)



2,000円(税・箱代込)

☆別途送料がかかります

●商品内容 /
おやつ海苔 64枚入
(塩味・オリーブ・とうがらし)
おやつ海苔 32枚入
(DHA・ガーリック味)

ご予算に応じて組み合わせいたします。
(何袋からでもお受けいたします)

所在地：宮城県石巻市渡波字祝田の巻11番地3

営業時間：9:00～20:00

定休日：なし

担当者名：阿部正春

【注文方法】

電話注文・FAX

【決済方法】

振込

TEL: 0225-24-2137 FAX: 0225-24-2378

多呂源

石巻教会

辛子明太子



1,000円(税込)

☆別途送料がかかります

●商品内容 / 270g

塩たらこ



1,000円(税込)

☆別途送料がかかります

●商品内容 / 270g

＜お店からの一言＞

たらこ一筋の店主が心を込めて毎日漬け込みをしております。工場は小さく、従業員も少人数ですが、すべて手作業で丁寧に製品づくりをしております。

※合計10個以上で送料無料にさせていただきます。

所在地：宮城県石巻市渡波字新釜 1-45

URL：http://www.tarogen.com

mail：info@tarogen.com

営業時間：9:00～16:00

定休日：日・祝日

担当者名：柳田勝紀

【注文方法】

電話注文・FAX・

メール・ネット通販

【決済方法】

振込・代引き

TEL: 0225-24-3082 FAX: 0225-24-3130

有限会社力ネキチ

船橋教会



蒸し蛸 (モーリタニア)

3,500円 (税込)

☆別途送料がかかります

●商品内容 / 1パイ (約1kg)

<お店からの一言>

昭和50年以来、船橋卸売市場で商売している蛸専門店です。原料は、日本古来の壺で漁獲した蛸を使っておりませう。味に自信あり！



所在地：千葉県船橋市市場 1-8-1
船橋地方卸売市場内
営業時間：4:00 ~ 11:00
定休日：日・祝日
※市場で定められた水曜日
担当者名：河野哲士

【注文方法】
電話注文・FAX
【決済方法】
振込

TEL: 047-422-0475 FAX: 047-493-0085

海道屋

磐城教会

うにの貝焼



1,800円 (税込) ●商品内容 / 50g × 3ヶ入

☆別途送料がかかります

<お店からの一言>

うにの貝焼は、うにをホッキ貝の殻に詰めて蒸し焼きにした、いわき市小名浜の郷土料理です。

<こんな食べ方がおすすめ!!>

冷蔵庫で自然解凍後、電子レンジで温め、わさび醤油をかけ、あつあつのご飯にのせて食べてください。



三陸産 塩蔵わかめ

1,000円 (税込)

☆別途送料がかかります

●商品内容 / 100g × 5束 (500g箱詰め)

所在地：福島県いわき市小名浜字辰巳町 43-1
いわき・ら・ら・ミュウ内
営業時間：9:00 ~ 18:00
定休日：第一水曜日
担当者名：久野修司

【注文方法】
電話注文・FAX
【決済方法】
代引き

TEL: 0246-52-2421 FAX: 0246-52-2421

はまやき安兵衛

武生教会

焼きさば



2,700円 (税込)

☆別途送料がかかります

●商品内容/Lサイズ2本入



焼鯖寿し

2,592円 (税込)

☆別途送料がかかります

●商品内容/8貫2本入



<お店からの一言>

平成6年オープン以来、炭火焼き 焼きさばの店としてご愛顧いただき誠にありがとうございます。

皆様の食卓にて縁(円)満家族造りの一助になればと願い、心を込めて作らせていただいております。

所在地：福井県敦賀市若葉町1-1531
日本海さかな街内

URL: <https://www.yasabee.jp/>
mail: t-fuka@washinkikaku.co.jp

営業時間：10:00～17:30

定休日：水曜日

担当者名：深川孝良

【注文方法】
ネット通販・
電話注文・
FAX・メール
【決済方法】
振込

TEL: 0770-21-3800 FAX: 0770-21-3800



株式会社クロキ (THE BUTCHER SHOP KUROKI)

久留米教会



牛丼の具

410円 (税込)

☆別途送料がかかります

●商品内容/約160g

和牛入りハンバーグ

842円 (税込)

☆別途送料がかかります

●商品内容/130g×2個入



＜お店からの一言＞

主に国産牛肉を取り扱っている会社（総合食肉卸業）です。

「毎日安心して食べられる美味しいものを」という思いで作っております。

※順次発送手配となります。

所在地：福岡県みやま市瀬高町上庄654-6

URL：kuroki-m.com

mail：info@kuroki-m.com

営業時間：10:00～17:00

定休日：水・日・祝日

担当者名：黒木秀行

【注文方法】

メール

【決済方法】

振込・代引き

TEL: 0944-63-2640 FAX: 0944-62-5906

焼肉やっちゃん

春日部教会

バーベキューセット



1,500円 (並)・2,500円 (上)・
3,500円 (特上) (税込)

☆別途送料がかかります

●商品内容/240g

＜お店からの一言＞

本格焼肉店の味をご家庭でもお楽しみください！
30種類の食材入りの奇跡の美肌キムチ！

美肌キムチ

1,000円 (税込)

☆別途送料がかかります

●商品内容/700g



所在地：埼玉県さいたま市岩槻区南辻120-1

URL：http://www.yacchan-2929.com

営業時間：11:00～24:00

定休日：年中無休

担当者名：奥津雅史

【注文方法】

電話注文・FAX

【決済方法】

振込・代引き

TEL: 048-749-2929 FAX: 048-749-2941

みやこや

新潟教会

みやこやモツ鍋

みやこや味付もつ (やわらかホルモン)



1,800円(税込)

☆別途送料がかかります

●商品内容/250g×6個入

<お店からの一言>

弊社は、昭和28年の創業以来、地場仕入にこだわったモツ専門店ならではの商品・サービスの開発に努めてまいりました。

1,300円(税込)

☆別途送料がかかります

●商品内容/180g×6個入

所在地：新潟県新潟市北区下大谷内1672-21

URL：<http://www.miyakoya-niigata.co.jp>

mail：miyakoya@maroon.plala.or.jp

営業時間：9:00～17:00

定休日：日・祝日

担当者名：伊藤欽一

【注文方法】

電話注文・

FAX・メール

【決済方法】

振込

TEL:025-258-5771 FAX:025-258-5775

博多ぐるぐるとりかわ竹乃屋

福岡教会

博多ぐるぐるとりかわ(20本) + 焼鳥 塩・タレセット(30本)

博多ぐるぐるとりかわ 20本セット



50本

塩5種入×3パック
タレ5種入×3パック

8,208円(税・送料込)

●商品内容/とりかわ20本・焼鳥塩15本・
焼鳥タレ15本

3,240円(税込)

☆別途送料がかかります

●商品内容/20本

<お店からの一言>

福岡でチェーン展開している焼鳥居酒屋です。コロナの影響により通販事業を開始しました。

名物博多ぐるぐるとりかわ、当社の焼鳥を宜しくお願い致します。



所在地：福岡県福岡市博多区博多駅南4-18-27

URL：(会社) <https://www.takeno.co.jp/>

(通販) <https://takenoya.easy-myshop.jp/>

営業時間：9:00～17:00

定休日：土・日・祝日

担当者名：竹野雅俊

【注文方法】

ネット通販

【決済方法】

代引き・

クレジット

TEL:092-451-0078 FAX:092-472-2555

伊萬里牛専門店 門司笑 門司教会

伊萬里牛専門店



サーロインスライス



26,000 円 (税込)

☆別途送料がかかります

●商品内容 / 1kg

味噌ホルモン

500 円 (税込)

☆別途送料がかかります

●商品内容 / 1袋 (110g)



<お店からの一言>

松尾勝馬牧場生産「伊萬里牛」のおいしさを伝える仕事を11年継続しております。ミシュランガイド福岡・佐賀2014にて「ビブグルマン」で掲載されました。

※今回、会員サービスとして価格を10%値引き致しました。

所在地：福岡県北九州市門司区栄町9-10

URL : <https://mojisho.theshop.jp/>

mail : mojisyou@gmail.com

営業時間：月～金曜日 11:30～13:30

月～土曜日 17:30～(予約制)

定休日：日・祝日の月曜日

担当者名：巖洞秀樹

【注文方法】

ネット通販・
FAX・メール

【決済方法】

振込

TEL: 093-331-5171 FAX: 093-331-4130

みそかつ 矢場とん 名古屋教会

おうち de 矢場とん
レンジシリーズ みそ串かつセット



2,450 円 (税込)

☆別途送料がかかります

●商品内容 / ロース串×15本
みそだれ 3 パック



豚まん 756 円 (税込)

☆別途送料がかかります

●商品内容 / 5個入

<お店からの一言>

ご家庭ですぐに調理していただけるよう仕込んであります。矢場とんの味を、ご自宅やご進物に是非どうぞ!!

所在地：愛知県名古屋市中区大須3-6-18

URL : <https://shop.yabaton.jp>

営業時間：10:00～17:00

定休日：なし

担当者名：田中

【注文方法】

ネット通販・
電話注文

【決済方法】

振込・代引き・
クレジットカード

TEL: 0120-36-8810 FAX: 052-242-1321

株式会社MIND

横浜教会

オーガニック・ドライレーズン (箱詰め)



バックされた状態→

5,000 円 (税・送料込)

●商品内容 / 10kg

＜お店からの一言＞

業務用のオーガニック・ドライレーズンは、パンやケーキなどにお薦めです。

業務用の冷凍キウイ（ゴールド）は、多少酸味が強いのでジャムやジュースの原料にどうぞ。



←バックされた状態

冷凍サンゴールドキウイ (箱詰め)

3,000 円 (税・送料込)

●商品内容 / 10kg

所在地：神奈川県横浜市中区相生町6-113
オーク桜木町ビル7F

営業時間：9:00～17:00

定休日：土・日・祝日

担当者名：松江信子

【注文方法】
FAX

【決済方法】
振込

TEL: 045-225-8739 FAX: 045-225-8738

杉本農園

掛川教会

生しいたけ



1,500 円 (税込)

☆別途送料がかかります

●商品内容 / 800g

2,000 円 (税込)

☆別途送料がかかります

●商品内容 / 1,200g



杉本農園

＜お店からの一言＞

菌床しいたけです。肉厚でボリュームがあります。朝採りを箱詰めにて発送いたします。

しいたけ栽培歴 40年、
しいたけ発生期間 10月～3月

所在地：静岡県掛川市細谷1162-18

営業時間：7:00～18:00

定休日：なし

担当者名：杉本保孝

【注文方法】
電話注文・FAX

【決済方法】
振込

TEL: 0537-26-3036 FAX: 0537-26-3036

佼成アップル会弘前長内農園

弘前教会

完熟サンフジ・王林 5kg



家庭用
1,500円 (税込)

☆別途送料がかかります
●商品内容/5kg

贈答用
2,500円 (税込)

☆別途送料がかかります
●商品内容/5kg



完熟ストレートジュース

2,400円 (税込)

☆別途送料がかかります
●商品内容/1ℓ×6本

<お店からの一言>

当農園は、完熟にて収穫し、全国各地へ宅配便で発送致しております。



所在地：青森県弘前市小比内2-2-7

営業時間：8:00~18:00

定休日：なし

担当者名：長内幹之

【注文方法】

FAX

【決済方法】

振込

TEL:0172-27-3087 FAX:0172-78-2323

大晴農園

春日部教会



<お店からの一言>

丹精込めて育てた春日部産キウイフルーツ、ぜひご堪能下さい。発送は11月中頃より、ご注文順になります。ご了承下さい。

① めくもり3種中箱

●東京ゴールド3ヶ・香緑4ヶ・ハイワード6ヶ
13ヶ入 (品種により大きさが異なります)

1,880円 (税込) ☆別途送料がかかります

② めくもり3種大箱

●東京ゴールド8ヶ・香緑8ヶ・ハイワード11ヶ
27ヶ入 (品種により大きさが異なります)

3,300円 (税込) ☆別途送料がかかります



ご注文専用メール

所在地：埼玉県春日部市内牧3373

mail: kiwidaisei@gmail.com

営業時間：10:00~16:00

定休日：なし

担当者名：斎藤和伸

【注文方法】

電話注文・FAX・メール

【決済方法】

振込

TEL:048-752-1576 FAX:048-752-1781

長瀬福島農園

秩父教会

きゅうり・トマト



トリニティーゼット「シルク含有アパタイト被覆二酸化チタン」をきゅうり、トマトに使用して栽培しております。



800円～850円 (税込)

☆別途送料がかかります

●商品内容/きゅうり5本・トマト1kg

<お店からの一言>

昔からの専業農家で、きゅうり・トマトは皮が薄く甘みと香りがあり大好評です。長男夫婦が苺栽培し、甘くておいしいと苺狩りのお客様に喜んで頂いています。



いちごジャム

500円 (税込)

☆別途送料がかかります

●商品内容/1瓶 (155g)

所在地：埼玉県秩父郡長瀬町大字中野上111

URL：<https://nagatoroichigo.com>

営業時間：9:30～15:00 (苺)

8:00～16:00 (野菜)

定休日：なし

担当者名：福島美知子

【注文方法】

ネット通販・FAX

【決済方法】

代引き・

クレジットカード

(ネット通販のみ)

TEL: 0494-66-2246 FAX: 0494-66-2246

クマヤ

福岡教会

太秋柿 5kg・10kg



2,000円 (税込)

☆別途送料がかかります

●商品内容/5kg
(詳細はご相談に応じます)

4,000円 (税込)

☆別途送料がかかります

●商品内容/10kg
(詳細はご相談に応じます)



<お店からの一言>

シャキッとうまい太秋柿です。一度ご賞味ください。



所在地：福岡県うきは市浮羽町流川617-1

営業時間：9:00～20:00

定休日：なし

担当者名：熊谷信晴

【注文方法】

電話注文

【決済方法】

振込

TEL: 0943-77-3757

(順不同)

都製館株式会社

京都教会

京ぜんざい 10袋入



1,600円 (税込)

☆別途送料がかかります
●商品内容/150g×10袋

＜お店からの一言＞

京都・堀川三条で70年“あんこ屋”を営んでおります。あんこ屋の作るお善哉と羊羹をご賞味ください。



所在地：京都府京都市中京区岩上通三条下る
下八文字町709番地

URL：<http://www.miyako-an.jp/>

営業時間：8:30～18:00

定休日：土・日・祝日

担当者名：山梨晃司

【注文方法】
電話注文

【決済方法】
代引き

TEL:075-811-9286 FAX:075-801-1658

一口羊羹 5本入

1,000円 (税込)

☆別途送料がかかります
●商品内容/55g×5本



東京ラスク 伊豆ファクトリー

三島教会

季節のコレクションオートム 42枚入



3,240円 (税込)

☆別途送料がかかります

＜お店からの一言＞

今秋新発売 ヘーゼルナッツのコクと香りがアップした『ヘーゼルナッツカフェ プラリネ』を詰め合わせた秋におすすめのギフトです。



●商品内容/プレミアム・アマンド 13枚
ケベック州メープル 16枚
ヘーゼルナッツカフェプラリネ 13枚

所在地：静岡県伊豆市市山550

URL：<https://www.tokyorusk.co.jp>

営業時間：10:00～17:00

定休日：なし

担当者名：遠藤和香

【注文方法】
電話注文・FAX

【決済方法】
代引き

TEL:0558-85-0232 FAX:0558-99-9102

有限会社 でぐち

三島教会

プレミアム黒玉 (飴)



550円(税込)

☆別途送料がかかります

●商品内容/120g



＜お店からの一言＞

創業明治15年の銘菓「出口の黒玉」
プレミアム黒玉として新発売、本店のみでの販売
です。

所在地：静岡県伊豆市門野原134-1

営業時間：10:00～17:00

定休日：火曜日

担当者名：大川正明

【注文方法】

電話注文・FAX

【決済方法】

代引き

TEL:0558-85-2525 FAX:0120-06-0713

有限会社 太田屋米菓

春日部教会

炭焼せんべい



648円(税込)

☆別途送料がかかります

●商品内容/1袋(10枚)



＜お店からの一言＞

備長炭で焼いた「炭焼せんべい」と素朴な味の
「田舎あられ」など種類豊富に取り揃えており
ます。ホームページをご覧ください。

太田屋米菓 春日部 で検索



やわあられ (カップ)

324円(税込)

☆別途送料がかかります

●商品内容/110g入

所在地：埼玉県春日部市八丁目273

mail: info@ootaya-beika.com

営業時間：8:00～18:00

定休日：水曜日

担当者名：折原靖典

【注文方法】

ネット通販・電話注文・

FAX・メール

【決済方法】

代引き・クレジットカード

TEL:048-752-2015 FAX:048-763-3695

栃惣せんべい

春日部教会

栃惣せんべい 10枚入・20枚入



540円 (税込)

- ☆別途送料がかかります
- 商品内容/10枚入

1,080円 (税込)

- ☆別途送料がかかります
- 商品内容/20枚入



＜お店からの一言＞

埼玉県春日部市、旧日光街道沿いにある
堅焼き煎餅店です。
米と水だけで生地から製造しています。
どうぞご賞味ください。

所在地：埼玉県春日部市粕壁東1-5-17
URL：<http://tochisou.shop-pro.jp>
Twitter：@soubeisan
Facebook：栃惣せんべい店
営業時間：8:00～19:00
定休日：なし
担当者名：都築千恵

【注文方法】
ネット通販・
FAX
【決済方法】
振込・代引き

TEL:048-752-3944 FAX:048-752-3944

就労継続支援B型事業所 きらら女川

石巻教会

おからかりんとう (各種)



1袋380円 (税込)

- ☆別途送料がかかります
- 商品内容/1袋 (130g)

**よりどり3袋
1,000円 (税込)**

- ☆別途送料がかかります
- 商品内容/130g×3袋



＜お店からの一言＞

きらら女川は、障がいや病気をもった
仲間たちの働く場所です。
独自のおからかりんとうの製造を中心
に毎日頑張っています。

＜おからかりんとう各種＞

くるみ、かぼちゃ、ずんだ、おから、牛タン、
むらさきいも、ごま、みそ、えび、さんま、
りんご、ごぼう、コーヒー、ねぎみそ、しお、
わかめ、牛乳、さつまいも

所在地：宮城県牡鹿郡女川町鷲神浜
字鷲神144-7
営業時間：10:00～17:00
担当者名：沼田利恵

【注文方法】
電話注文・FAX
【決済方法】
振込

TEL:0225-98-8062 FAX:0225-98-8074

八宮松雪堂

秩父教会

小鹿野こいし



〈お店からの一言〉

小鹿野こいしは、山芋を練り込んだリピーターの多いお菓子です。

※決済方法については、当店とお客様とで直接決めさせていただきます。

1個 120円 (税込)

☆別途送料がかかります

- 商品内容 / 10個入 1,376円 (税込)
- 15個入 2,020円 (税込)
- 20個入 2,620円 (税込)

所在地：埼玉県秩父郡小鹿野町小鹿野
1882

営業時間：9:00～18:00

定休日：水曜日

担当者名：八宮八重子

【注文方法】

電話注文・FAX

【決済方法】

お問い合わせください

TEL: 0494-75-0355 FAX: 0494-75-0474

菓子工房 西部 KOGURA

金沢教会

サンドクッキー (ブルーベリー)

6個入・10個入



1,506円 (税込)

☆別途送料がかかります

- 商品内容 / 6個入

2,420円 (税込)

☆別途送料がかかります

- 商品内容 / 10個入



〈お店からの一言〉

石川県能登産のブルーベリーをジャムにしてクリームと合わせ、サクサクのクッキーでサンドしました。ドライブルーベリーも粒ごと入れ、甘酸っぱさとまるやかな一品です。

所在地：石川県金沢市西都1丁目54

URL: <http://seito-kogura.net>

mail: seito-kogura@almond.ocn.ne.jp

営業時間：9:30～18:30

定休日：木曜日

担当者名：小倉江里子

【注文方法】

電話注文・FAX・メール

【決済方法】

振込・代引き

TEL: 076-255-0607 FAX: 076-255-0607

有限会社 鳳月堂

中野教会

三笠 10ヶ詰



2,592 円 (税込)

☆別途送料がかかります

●商品内容/1箱 (10個入)



人気 NO.1 三笠(どら焼き)



ふっかふかの皮と絶頂のあんこが絶妙!!

<お店からの一言>

1933年創業。お客様から愛され育てられ、昭和30年後半から立正佼成会御用を勤め、ご本仏さまに奉獻させていただいております。

備蓄用ようかん



常温で最大5年間

備蓄用ようかん

13,770 円 (税込)

☆別途送料がかかります

●商品内容/1 ケース [(30g × 10 本) × 10 箱]

※備蓄用ようかんは、1 箱 (10 本) での販売も出来ます。お問い合わせください。



最大5年間保存

備蓄用ようかん



所在地：東京都中野区本町4-31-10
URL: <https://tsuku2.jp/hogetsudo>
営業時間：10:00~18:00
定休日：木曜日
担当者名：須藤晴美

【注文方法】

ネット通販

【決済方法】

振込・

クレジットカード

TEL: 03-3384-0466

八丈民芸やました

千代田中央教会

黄八丈サブレ 14 枚入



黄八丈マフラー

27,500 円(税込)

☆別途送料がかかります

●商品内容/約140cm



1,750 円 (税込)

☆別途送料がかかります

●商品内容/14枚入

<お店からの一言>

八丈島に伝わる伝統工芸品。本場黄八丈のマフラーと着物の形も愛らしい、八丈生まれの本格サブレです。

所在地：東京都八丈島八丈町三根1029-7
URL: <http://www.ki8jo.com/index.html>
mail: bbki8jo@yahoo.co.jp
営業時間：9:00~17:00
定休日：不定休
担当者名：山下 巧

【注文方法】

ネット通販・電話注文・

FAX・メール

【決済方法】

振込・代引き・

クレジットカード

TEL: 04996-2-3476 FAX: 04996-2-4949

島本かまぼこ店

宇和島教会

ジャコ天ぷら



150円(税込)

☆別途送料がかかります
●商品内容/1枚



皮天ぷら

96円(税込)

☆別途送料がかかります
●商品内容/1枚

<お店からの一言>

宇和島近海の魚を使った無添加の手作りジャコ天、代々の味を引き継ぎ夫婦で作ってます。是非、ご賞味ください。



所在地：愛媛県宇和島市宇和津町2-4-19
営業時間：8:00～17:00
定休日：日・祝日
担当者名：島本 忍

【注文方法】
電話注文・FAX
【決済方法】
振込・代引き

TEL:0895-22-0967 FAX:0895-22-0970

アトリエ サン ミシえる

横浜教会



亀印命のお米

(通称:ミルキークイン)

2,484円(税込)

☆別途送料がかかります
●商品内容/5kg



めえ田澤の
千石水鶏米

(通称:コシヒカリ)

2,268円(税込)

☆別途送料がかかります
●商品内容/5kg



<お店からの一言>

親父とお袋が命がけで生産している命のお米です。苗を買わず、前年の土地の籾から育てた希少なお米です。

高原で生産しているため、収穫が10月になります。10月下旬から順次発送となります。
※ JA から苗を購入していないため、食品表示が「未検査米」となります。何より、両親を助けたい

所在地：神奈川県横浜市神奈川区神大寺1-2-7
アトリエ サン ミシえる
mail: akiyoshimiyasaka@gmail.com
営業時間：10:30～19:00
定休日：水曜日
担当者名：宮坂彰克

【注文方法】
メール・FAX・
電話注文
【決済方法】
振込・現金書留

TEL:090-3549-4736 FAX:045-413-3288

有限会社まつむら

鹿児島教会



鹿児島茶いっぺ
(お茶一杯) セット

2,000円(税込)

☆別途送料がかかります

●商品内容/4点入セット



<お店からの一言>

今年で創業55周年、日ごろは寝具・インテリアのプロショップですが、日々の暮らしにアクセントを与えられるよう、ふとん屋のアソビゴコロを特産品とともに鹿児島から発信しています。

まとめてご購入の場合、送料がお得になります。

お問い合わせください。

鹿児島まんぷくセット

3,000円(税込)

☆別途送料がかかります

●商品内容/3点入セット

所在地：鹿児島県鹿児島市下福元町7629-1

URL：<https://www.futon-no-matsumura.com/>

mail：y.matsumura2010@gmail.com

営業時間：8:30～18:30

定休日：日曜日

担当者名：松村恵一郎

【注文方法】

ネット通販・

FAX・メール

【決済方法】

振込・

クレジットカード

TEL: 099-261-3800 FAX: 099-261-3801

マルニシ製茶

沼津教会



有機かぶせ茶

1,000円(税込)

☆別途送料がかかります

●商品内容/100g



有機深蒸し緑茶

800円(税込)

☆別途送料がかかります

●商品内容/5g×20個入



<お店からの一言>

富士山を背に、駿河湾を見下す温暖な沼津で有機栽培をしています。

有機JAS、J-GAPの認証を取得し安全安心なお茶をお届けします。

所在地：静岡県沼津市井出1196

営業時間：7:00～19:00

定休日：なし

担当者名：伊藤雅章

【注文方法】

電話注文・FAX

【決済方法】

振込

TEL: 055-966-2709 FAX: 055-966-2709

有限会社お茶のあおしま

静岡教会

静岡まるごと飲みくらべセットA



2,000円(税込) ☆別途送料がかかります

- 商品内容/深むし煎茶 80g 入
煎茶ティーバッグ 2g × 20 個入
普通むし煎茶 (川根茶) 80g 入

静岡まるごと飲みくらべセットB



1,500円(税込)

☆別途送料がかかります

<お店からの一言>

創業67年、静岡県産のお茶にこだわり、見極め、お茶作りをしております。安心安全な商品をお客様にお届けします。

- 商品内容/煎茶ティーバッグ2g×20個入
特上ほうじ茶 100g
抹茶入玄米茶 100g



所在地：静岡県島田市井口1206
mail : info@ocha-aoshima.co.jp
営業時間：9:00～18:00
定休日：日・祝日
担当者名：青島光俊

【注文方法】
電話注文・
FAX・メール
【決済方法】
振込・代引き

TEL: 0547-38-3739 FAX: 0547-38-4649

ぎょうざの横濱黄河

大船教会



プレーンタイプ 30個

2,610円(税・送料込)

- 商品内容/ 30 個詰 × 1 袋
- ※北海道、九州、沖縄への
お届けは+200円



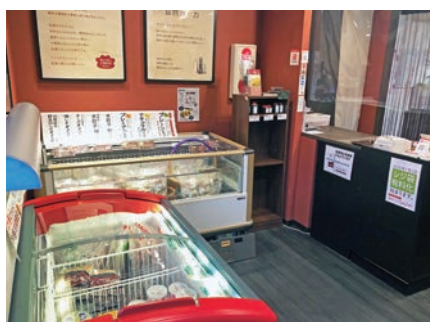
水餃子旬 30個

3,320円(税・送料込)

- 商品内容/ 15 個詰 × 2 袋
- ※北海道、九州、沖縄への
お届けは+200円

<お店からの一言>

身体にやさしく、やさしい味わいです。召し上がった後の心地良さをご実感ください。



所在地：神奈川県横浜市戸塚区舞岡町
3656-2 SKビル
URL: https://www.yokohama-kouga.com
mail : y-kouga@jcom.zaq.ne.jp
営業時間：11:00～18:00
(土・日・祝日 11:00～19:00)
定休日：火曜日
担当者名：鈴木京子

【注文方法】
ネット通販・
電話注文・
FAX・メール
【決済方法】
振込・代引き・
クレジットカード

TEL: 045-826-3280 FAX: 045-826-3282

肉の鳥七

朝霞教会



＜お店からの一言＞

親子二代創業45年の二代目店長篠田と申します。この度、当店自慢のマカロニグラタンをご紹介します。頂きます。



自家製ゴロっとチキン & ベーコンのマカロニグラタン (冷凍品)

2,400 円 (税込)

☆別途送料がかかります

●商品内容 / 約260g (1皿) × 4皿

所在地：埼玉県新座市新座3-3-20-104

URL: <http://www.tori7.jp>

mail: info@tori7.jp

営業時間：10:00～18:45

定休日：日・祝日

担当者名：篠田 宏

【注文方法】

FAX・メール

【決済方法】

振込

TEL: 048-478-1303 FAX: 048-478-1303

いし本食品工業株式会社 東松山教会

スタミナにんにくたれ

1,296 円 (税込)

☆別途送料がかかります

●商品内容 / 1.1kg

＜お店からの一言＞

私たちはお客様の笑顔を安らぎとし、食の安心・安全とおいしさを楽しんでいただける商品・サービスを提供いたします。



みそだれ (チューブ)

565 円 (税込)

☆別途送料がかかります

●商品内容 / 335g

所在地：東京都板橋区常盤台1-65-7

URL: <https://www.ishimotoshokuhin.co.jp>

営業時間：8:30～17:30

定休日：土・日・祝日

担当者名：福山悦康

【注文方法】

ネット通販・

電話注文

【決済方法】

代引き・

クレジットカード

TEL: 03-3966-1271 FAX: 03-3966-5177

馬場さんの「えごま油」

両沼教会

えごま油100%

2,700円(税込) ☆別途送料がかかります



●商品内容／150cc
●3本以上のご購入で送料無料



<お店からの一言>

1日小さじ1杯で血液サラサラ！中性脂肪、コレステロールの改善、ダイエット、認知症や生活習慣病の予防効果が望めます。

所在地：福島県河沼郡会津坂下町
字市中二番甲3658
mail : nnwki0707@gmail.com
営業時間：9:00～20:00
定休日：年中無休
担当者名：猪俣和孝

【注文方法】
電話注文・
FAX・メール
【決済方法】
振込・現金書留

TEL: 0242-83-2228 FAX: 0242-83-0188

有限会社西海園

諫早教会

そのぎ茶『特撰』3本入



そのぎ茶 『さえみどり・特撰』セット



3,780円(税込)

☆別途送料がかかります

●商品内容／
さえみどり 100g × 1本
特撰 100g × 2本

3,240円(税込)

☆別途送料がかかります

●商品内容／100g × 3本

<お店からの一言>

丹精込めて造りあげた茶葉は心のおもてなし。
味と香りにこだわり、日本茶AWARD
5年連続受賞を頂いています。

所在地：長崎県東彼杵郡東彼杵町三根郷1349
URL: <http://saikaien.com>
mail: info@saikaien.com
営業時間：9:00～17:00
定休日：日・祝日
担当者名：二瀬浩志

【注文方法】
ネット通販・
電話注文・
FAX・メール
【決済方法】
振込・代引き

TEL: 0957-46-0072 FAX: 0957-46-0487

江戸切子専門店 煌粹～きらめき～

横浜教会



江戸切子タンブラー 赤・瑠璃セット 玉矢来

28,600円(税込)

☆別途送料がかかります

●商品内容／おおよそ240ml

<お店からの一言>

カード決済の場合はネット通販のみになります。
在庫がなくなった場合は受注生産も受け付けます。
一か月ほどかかる場合もございます。



江戸切子ロックグラス 黒 八角籠目

36,300円(税込)

☆別途送料がかかります

●商品内容／おおよそ360ml



公式 LINE

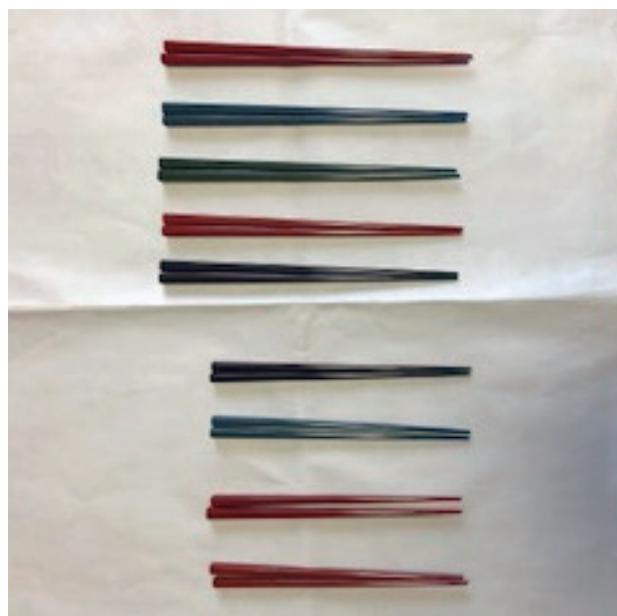
所在地：東京都江東区猿江2-13-14
URL：<http://kiyohide.com/>
mail：redcomet@waltz.ocn.ne.jp
営業時間：11:00～20:00
定休日：木曜日
担当者名：清水秀高

【注文方法】
ネット通販・
電話注文・
FAX・メール
【決済方法】
振込・
クレジットカード

TEL:03-6659-5117 FAX:03-6659-5118

奈良津軽塗工房

弘前教会



津軽七子塗箸

3,500円(税・送料込)

●商品内容／一膳(5色：赤・青・緑・朱・黒)

<お店からの一言>

津軽塗は三百年の伝統を持つ漆器です。全国の漆器の中でも一番丈夫だと思います。
環境にやさしいエコ商品です。



所在地：青森県弘前市川先2-6-8
営業時間：8:00～17:00
担当者名：奈良悦宏

【注文方法】
FAX
【決済方法】
振込

TEL:0172-27-6480 FAX:0172-78-2323

吉田静石 木工芸

福山教会



黒柿茶托6点セット

25,000 円 (税込)

☆別途送料がかかります

●商品内容 / 幅9cm×奥行9cm×高さ2.3cm
幅13cm×奥行13cm×高さ2.3cm

<お店からの一言>

木工芸品・茶道具・花台など、すべて手造り漆仕上げの一点物です。「平山郁夫賞」他多数受賞、多くの工芸展にて多数入賞



欗煎茶盆

40,000 円 (税込)

☆別途送料がかかります

●商品内容 / 幅37.5cm×奥行26cm×高さ3cm

※チラシ掲載品以外にも、多数制作しております。

その他の作品をご覧になりたい方は、直接お問い合わせください。
なお、一点物の為、品切れの際は、ご容赦ください。

所在地：広島県庄原市東城町東城183-1

担当者名：吉田集一

【注文方法】

電話注文

【決済方法】

振込・現金書留

TEL: 090-7894-7078

有限会社 一真陶苑 (一真窯)

諫早教会



富士椀

(赤、青、グリーン、トルコ、パープル)

1,650 円 (税込)

☆別途送料がかかります

●商品内容 / 1個 (直径12cm×高さ7cm、重さ150g)

<お店からの一言>

飛びカンナをほどこした生地に、5色のきれいなグラデーションの色をつけた人気のお茶碗とコップです。お好きな色をどうぞ

1万円以上は無料となります。



富士カップ

(赤、青、グリーン、トルコ、パープル)

1,650 円 (税込)

☆別途送料がかかります

●商品内容 / 1個 (直径9cm×高さ8cm、
満水容量200cc、重さ115g)

ホームページ



所在地：長崎県東彼杵郡波佐見町中尾郷 670

(通販) : <https://issingama.com/shop>

mail : zissinn@major.ocn.ne.jp

営業時間：10:00～17:00

定休日：日曜日

担当者名：眞崎善太

【注文方法】

ネット通販・

電話注文・

FAX・メール

【決済方法】

振込・代引き・

クレジットカード

TEL: 0956-85-5305 FAX: 0956-85-7956

K・Sプリント

岐阜教会



ジャケット+プリント

1枚 700円～(税込)

☆別途送料がかかります

●商品内容/サイズはいろいろあります

<お店からの一言>

Tシャツ・トレーナー・ジャンパーなど
プリントのことならお任せください。

オリジナルプリントできます。

印刷するものは持ち込みでも、こちらでご用意でも両方可能です。

注文に応じてプリントさせていただきます。

価格はご相談ください。

期間に関わらずご注文いただけます。



Tシャツ+プリント

1枚 500円～(税込)

☆別途送料がかかります

●商品内容/サイズはいろいろあります

所在地：岐阜県羽島郡笠松町円城寺331番地1

mail: ksprint387@re.commufa.jp

営業時間：9:00～19:00

定休日：日曜日

担当者名：白波瀬孝次

【注文方法】

FAX・メール

【決済方法】

振込

TEL: 058-387-6507 FAX: 058-374-6400

いちかわ興産株式会社

江戸川教会

非接触型赤外線体温計 HY-FNT-03



●高精度アプローチ

●発熱警報

除菌・消臭剤 (マルクリーンピュア)

3,190円(税込)

☆別途送料がかかります

●商品内容/1本500ml



空気中のウイルス、細菌、悪臭の元を **99.9%** 撃退!

●各種細菌・ウイルスの感染予防対策に

●除菌・消臭などの衛生管理に

●花粉対策にも さっとひと噴き

<お店からの一言>

非接触型赤外線体温計:赤外線反射理論を利用して人の体温を触ることなく測定できます。

マルクリーンピュア:まったく新しい次亜塩素酸ナトリウム単一製剤(除菌消臭能力+人体や環境への安全)

非接触型赤外線体温計

10,450円(税込)

☆別途送料がかかります

●商品内容/1個

所在地：千葉県市川市南行徳3-26-12-308

営業時間：9:00～17:00

定休日：土・日・祝日

担当者名：菊池信一

【注文方法】

FAX

【決済方法】

振込

TEL: 047-318-3138 FAX: 047-318-3162

株式会社 DIK四国

高松教会



CA308 特別セット

2,720円 (税・送料込)

●商品内容 / CA308天使450g
CA308土のなごみ800g

<お店からの一言>

植物の隠れた能力をも引き出す、特殊な微生物を使った希な有機資材（肥料）です。家庭菜園やガーデニングが驚きと喜びで楽しくなります。



CA308 土のなごみ

1,620円 (税・送料込)

●商品内容 / 400g × 2袋



ホームページ

所在地：香川県高松市由良町611-4
URL：<http://www.chyuo-net.com/dikshikoku/>
営業時間：9:00～17:00（月～金曜日）
9:00～16:00（土曜日）
定休日：日曜日
担当者名：川原真弓

【注文方法】
電話注文・FAX
【決済方法】
振込・現金書留

TEL: 087-848-2701 FAX: 087-848-2711

佐渡潜水株式会社

佐渡教会



コブダイバー

1,200円 (税込)

☆別途送料がかかります

●商品内容 / 1個



アマビエ

1,800円 (税込)

☆別途送料がかかります

●商品内容 / 1個



<お店からの一言>

佐渡の潜水会社です。ウエットスーツの素材で海の人気者のコブダイのマスコットを作りました。

所在地：新潟県佐渡市加茂歌代331
mail：sadosensui0406@air.ocn.jp
営業時間：8:00～18:00
定休日：なし
担当者名：正司 正

【注文方法】
電話注文・
FAX・メール
【決済方法】
振込

TEL: 0259-58-7228 FAX: 0259-58-7229



NPO・NGO・社会福祉団体

団体一覧（順不同）

- 特定非営利活動法人
シャプラニール＝市民による海外協力の会クラフトリンク
- 特定非営利活動法人ジェン
- 認定 NPO 法人難民支援協会
- 公益社団法人シャンティ国際ボランティア会クラフトエイド
- カフェ・エクレシア
- 社会福祉法人信楽くるみ福祉会

Cafe Ecclesia/カフェ・エクレシア

NGO



コーヒー豆 (粉・豆)

100g…**750円 (税込)**

200g～900g…**700円/100gあたり (税込)**

1kg以上…**650円/100gあたり (税込)**

☆別途送料がかかります



コーヒードリップパック

1パック…**130円 (税込)**

5パック…**600円 (税込)**

☆別途送料がかかります

<お店からの一言>

ネパールのフェアトレード方式で輸入されたアディカリ村の最高級コーヒー豆です。コロナ禍で困難な生活を強いられているネパールの方々への中長期的な支援をお願いします。

所在地：東京都台東区蔵前2-7-6

mail : cafeecclesia.kuramae@gmail.com

営業時間：12:00～18:00

定休日：木・土・日曜日

担当者名：奥山美喜

【注文方法】

電話注文・メール

【決済方法】

振込・現金書留

TEL: **03-3863-2338**

難民支援協会

認定NPO法人



(書籍)

海を渡った故郷の味 新装版

Flavours Without Borders new edition

1,760円 (税込)

●商品内容/1冊



購入ページ

<お店からの一言>

日本に逃れた難民の方から教わった、世界15の国・地域、45種類の家庭料理を集めた日・英併記のレシピ本です。

所在地：東京都千代田区西神田2-5-2

TASビル4階

団体ホームページ：www.refugee.or.jp

書籍紹介ホームページ：

www.flavours-without-borders.jp

担当者名：伏見和子

【注文方法】

ネット通販

【決済方法】

クレジットカード

TEL: **03-5379-6001**

シャンティ国際ボランティア会クラフトエイド

公益社団法人

たっぷりスンバッグ

5,500円(税込)

☆別途送料がかかります

●商品内容/1個



<お店からの一言>

手刺繍や手織りなど、アジアの伝統的な手仕事で作られた商品です。私たちはアジアの作り手の生活や子どもたちの学びの場を支えています。



シビライ村の ロングポーチ

1,980円(税込)

☆別途送料がかかります

●商品内容/1個



オンラインショップ

URL: <https://craftaid.jp/>

所在地：東京都新宿区大京町31
慈母会館2・3階
定休日：土・日・祝日
担当者名：嘉味田倫慧
団体URL: <https://sva.or.jp/>

【注文方法】
ネット通販
【決済方法】
振込・代引き・
クレジットカード

TEL: 03-3350-1981 FAX: 03-5315-4041

社会福祉法人信楽くるみ福祉会 信楽くるみ作業所

滋賀教会



おたすきたぬき

1体 1,000円(税込)

☆別途送料がかかります

●商品内容/限定20~30個

青色・黄色・茶色・緑色・ピンク色からお選びいただけます

※一つ一つ手作りのため、写真とは微妙に異なります。ご了承ください。



おたすきたぬき (ストラップ)

400円(税込)

☆別途送料がかかります

●商品内容/限定300個

<お店からの一言>

一乗物産展でしか購入できなかった、あの“おたすきたぬき”が、今年是全国から注文できます。手作りのため数量限定ですので、お早めに!!

所在地：滋賀県甲賀市信楽町長野92番地
mail: s.kurumi-1982@ray.ocn.ne.jp
営業時間：8:30 ~ 17:30
(受付時間 9:00 ~ 16:00)
定休日：土・日・祝日
担当者名：福泉隆明

【注文方法】
電話注文・
FAX・メール
【決済方法】
振込・現金書留

TEL: 0748-82-2296 FAX: 0748-82-2296

シャプラニール=市民による海外協力の会クラフトリンク

特定非営利活動法人



シーマイメンシン ソープ各種 (約100g)

FACE 1,320円 (税込)

BODY 1,120円 (税込)

HAIR 1,210円 (税込)

☆別途送料がかかります



●商品内容/1本

太陽とヒマラヤの恵み ハニープロセス珈琲

(豆・粉) 150g 1,188円 (税込)

(粉) 70g 648円 (税込)

☆別途送料がかかります

＜お店からの一言＞

バングラデシュとネパールより、作り手にも使い手にも嬉しいフェアトレードのアイテムをお届けします！



オンラインショップ

URL: <https://craftlink.shop/>

所在地: 東京都新宿区西早稲田2-3-1
早稲田奉仕園内

定休日: 日・月曜日

担当者名: 小川晶子

シャプラニールWEBサイト:

<https://www.shaplaneer.org/>

【注文方法】
ネット通販

【決済方法】
振込・代引き・
クレジットカード

TEL: 03-3202-7863 FAX: 03-3202-4593

ジェン

特定非営利活動法人

(書籍) 誰かのためなら人はがんばれる

誰かのためなら
人はがんばれる

国際自立支援の現場でみつけた生き方

木山啓子
特定非営利活動法人ジェン
理事・事務局長



幸せは
自分のなかにあった

仕事、人間関係、将来のこと……
ほんの少し、見方、ものさしを変えてみると、
今よりずっと生きやすくなる。

1,400円 (税・送料込)

●商品内容/1冊

(書籍) Flowers

1,200円 (税・送料込)

●商品内容/1冊



ご注文フォーム

URL: <https://forms.gle/BFiqxawqS6SWcCH38>

所在地: 東京都港区赤坂7-5-27-305

定休日: 土・日・祝日

JENサイト: <https://www.jen-npo.org/>

担当者名: 浦川文字

【注文方法】
ネット通販

【決済方法】
振込・現金書留

＜お店からの一言＞

ぬくもり一乗物産展に参加でき、こうして皆様とつながりを持つことに感謝いたします。
新型コロナ緊急支援を行っております。
ご協力をお願い申し上げます。

TEL: 03-5114-6201 FAX: 03-5114-6202

